



# Probleme und Lösungsansätze

## Aufgabe 1

Lesen sie bitte das Kapitel zu „Landwirtschaft und Klimawandel“ in der App.  
Die leitende Frage dabei sollte sein: Was ist das zentrale Problem der Landwirtschaft und welche konkreten Vorschläge werden gemacht, um auf die Herausforderungen des Klimawandels zu reagieren? Notieren Sie bitte auch, zu welchen Begriffen Sie noch Fragen haben.



**Landwirtschaft und Klimawandel**



---

---

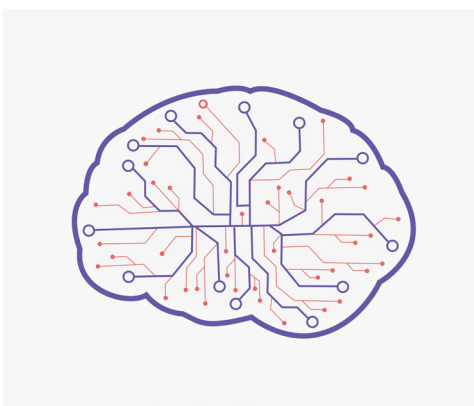
---

---


## Aufgabe 2

Sie sehen nun gemeinsam ein kurzes Video zum Thema KI in der Landwirtschaft an. Diskutieren Sie anschließend im Plenum folgende Frage: Kann Künstliche Intelligenz (KI) dazu beitragen, die Landwirtschaft nachhaltiger zu gestalten?

Hier finden Sie Hintergrundinformationen zum Begriff Künstliche Intelligenz (KI):



**Was ist Künstliche Intelligenz?**





## Recherche – Gruppe 1: KI im Ackerbau

### Aufgabe

Die relevanten Kapitel für Ihr Thema sind jeweils durch einen QR Code angezeigt. Nehmen Sie sich erst kurz Zeit für die Bearbeitung in Einzelarbeit. Tauschen Sie sich anschließend in der Gruppe aus. Setzen Sie sich dabei mit folgenden Fragen auseinander:

1. Was bedeuten Precision Farming und Smart Farming und wie können diese Techniken zur Nachhaltigkeit beitragen?
2. Wie können Drohnen und andere Messtechniken z. B. der Bodenfeuchtigkeit in der Landwirtschaft eingesetzt werden und mit welcher Funktion?
3. Was gibt es für Problemfelder im Zusammenhang mit der Digitalisierung in der Landwirtschaft?

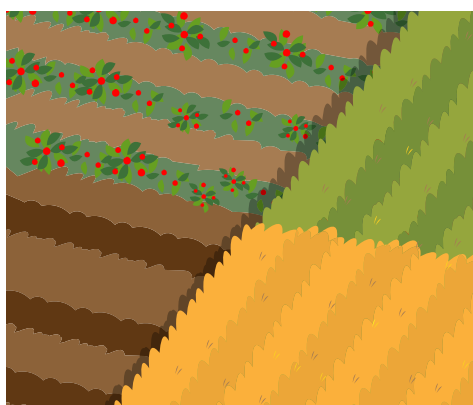
Präsentieren Sie kurz (3 Minuten) Ihre Ergebnisse und Eindrücke im Plenum.



#### Zukunft der Landwirtschaft



#### Messen und sparen auf dem Feld



#### Experimentierfeld Feld



Schauen Sie sich bitte auch die Videos auf Slide 2 und 4 an



## Recherche – Gruppe 2: KI in der Forstwirtschaft

### Aufgabe

Die relevanten Kapitel für Ihr Thema sind jeweils durch einen QR Code angezeigt. Nehmen Sie sich erst kurz Zeit für die Bearbeitung in Einzelarbeit. Tauschen Sie sich anschließend in der Gruppe aus. Setzen Sie sich dabei mit folgenden Fragen auseinander:

1. Was ist das zentrale Problem einer nachhaltigen Forstwirtschaft?
2. Wie kann KI bei möglichen Entscheidungen in der Forstwirtschaft helfen?
3. Was für Daten werden in der Forstwirtschaft von der KI erfasst bzw. verarbeitet?

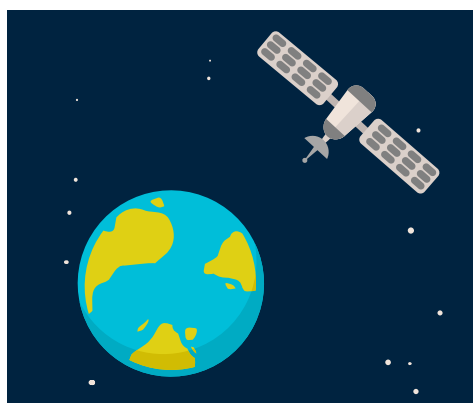
Präsentieren Sie kurz (3 Minuten) Ihre Ergebnisse und Eindrücke im Plenum.



#### Zukunft der Landwirtschaft



#### Forstwirtschaft und Klimawandel



#### Forstwirtschaft mit Satellitentechnik





## Recherche – Gruppe 3: KI in der Tierhaltung

### Aufgabe

Die relevanten Kapitel für Ihr Thema sind jeweils durch einen QR Code angezeigt. Nehmen Sie sich erst kurz Zeit für die Bearbeitung in Einzelarbeit. Tauschen Sie sich anschließend in der Gruppe aus. Setzen Sie sich dabei mit folgenden Fragen auseinander:

1. Welche Rolle spielt die Digitalisierung in der Tierhaltung und welche Geräte werden eingesetzt?
2. Inwiefern trägt Digitalisierung auch zum Tierwohl bei?
3. Führt die Digitalisierung im Stall zu mehr Nachhaltigkeit?

Präsentieren Sie kurz (3 Minuten) Ihre Ergebnisse und Eindrücke im Plenum.



#### Zukunft der Landwirtschaft



#### Experimentierfeld Feld



Slide 3  
Video „Digimilch“



## Fleisch der Zukunft

### Aufgabe

Tierhaltung zur Produktion von Fleisch ist ein besonders problematischer Aspekt der Landwirtschaft im Hinblick auf die Nachhaltigkeit. Der hohe Methanausstoß durch die Tierhaltung belastet die Umwelt extrem: Die Frage ist, was es für Alternativen gibt. Neben den fleischlosen Produkten zum Beispiel auf Basis von Soja, Erbsen oder Weizen gibt es auch den Trend, Fleisch im Labor herzustellen.

Bitte lesen Sie den folgenden Eintrag in der App:



**Fleisch der Zukunft**



Diskutieren Sie anschließend folgende Fragen im Plenum:

- Könnte Fleisch aus dem Labor zu einer nachhaltigeren Nahrungsproduktion führen?
- Würden Sie Fleisch aus dem Labor kaufen bzw. essen?
- Haben Sie ethische Bedenken oder andere Einwände?